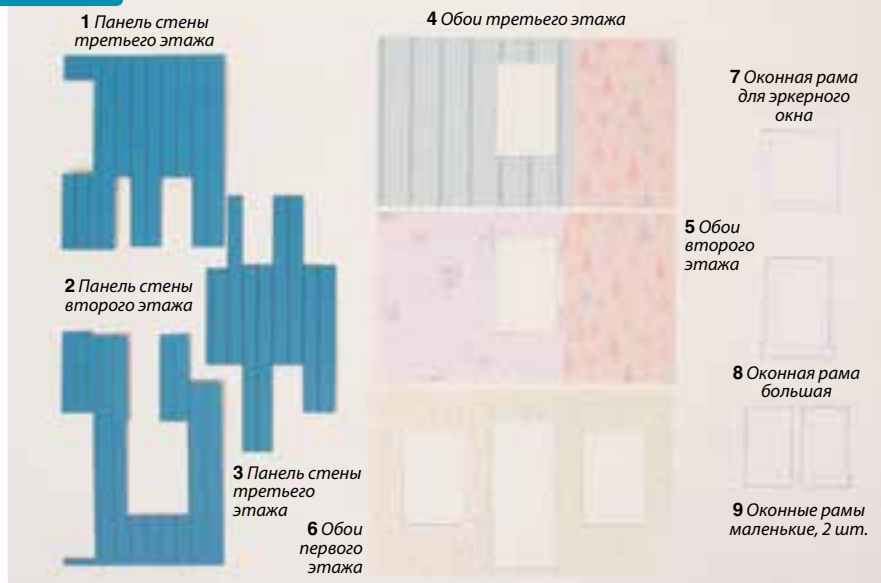




## ДЕТАЛЬ ДОМА



## НЕОБХОДИМЫЕ ИНСТРУМЕНТЫ\*:

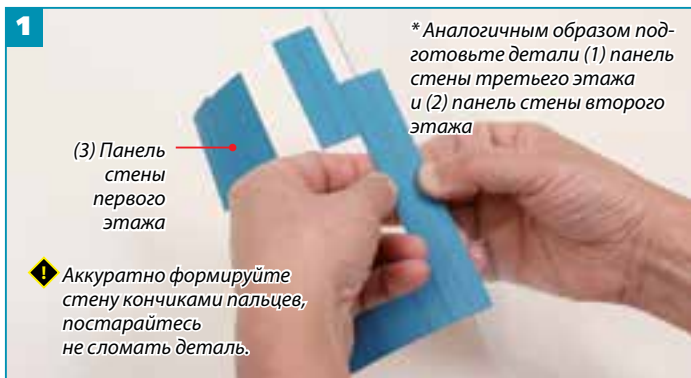
- Клей для дерева
- Секундный клей
- Двусторонний скотч
- Канцелярский нож
- Коврик для моделизма
- Простой карандаш
- Линейка
- Малярный скотч
- Бумажные салфетки
- Палитра для красок (можно использовать одноразовую тарелку)
- Кисть
- Акриловые краски: синий кобальт, голубая, белая, черная\*\*

## Удобно пользоваться\*\*:

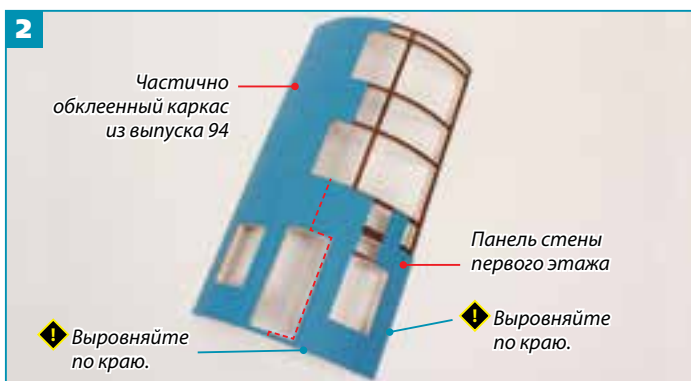
- Бельевые прищепки
- Зубочистки
- Ненужные деревянные детали

\* Не входят в комплект.

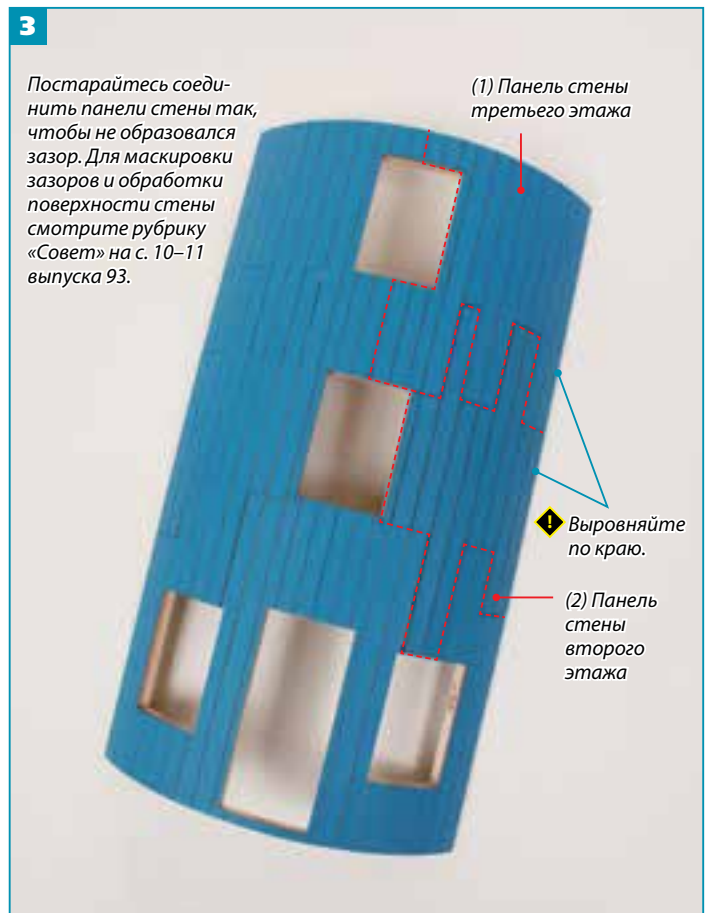
\*\* Рекомендуемые оттенки. Вы можете выбрать другие оттенки на ваш вкус или пропустить этап окрашивания, либо покрыть детали прозрачным лаком.

НАРУЖНАЯ СТЕНА СО СТОРОНЫ ПЕРЕДНЕГО  
КРЫЛЬЦА (СОБИРАЕМ И КЛЕИМ ОБОИ)

**1** Как и в предыдущих выпусках, придайте нужную форму стеновым панелям всех этажей, прикладывая линейку по вертикальным линиям с обратной стороны. Работайте очень аккуратно.



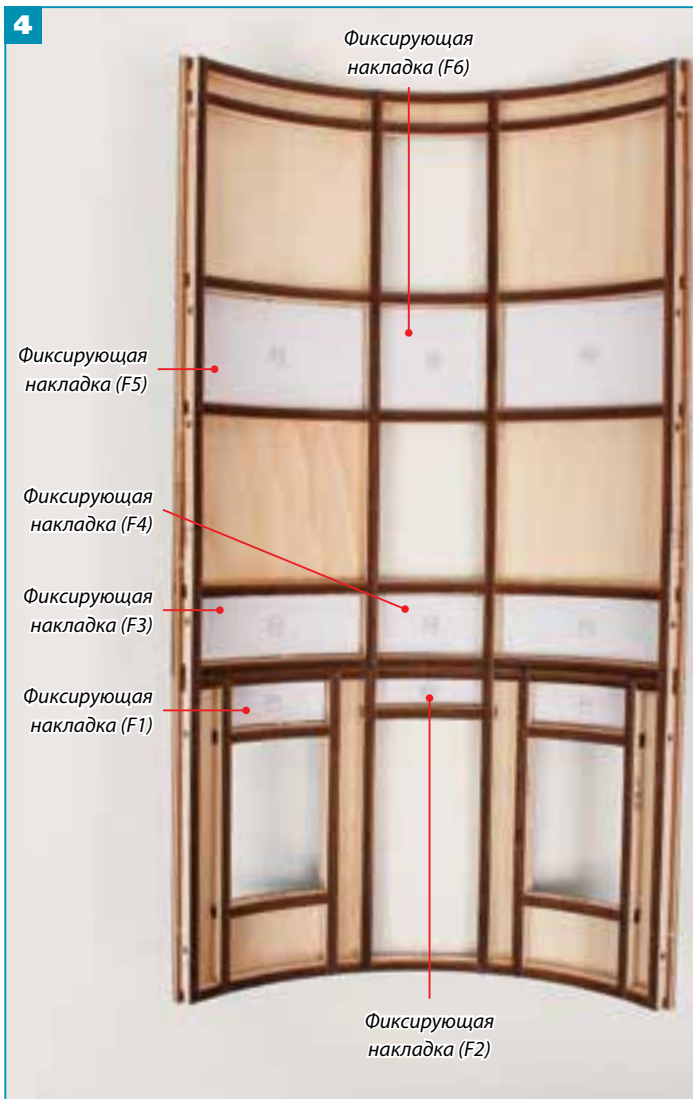
**2** Возьмите стену из выпуска 94, и так же, как в предыдущих выпусках, нанесите клей для дерева и прикрепите панель стены первого этажа в нижней правой части каркаса.



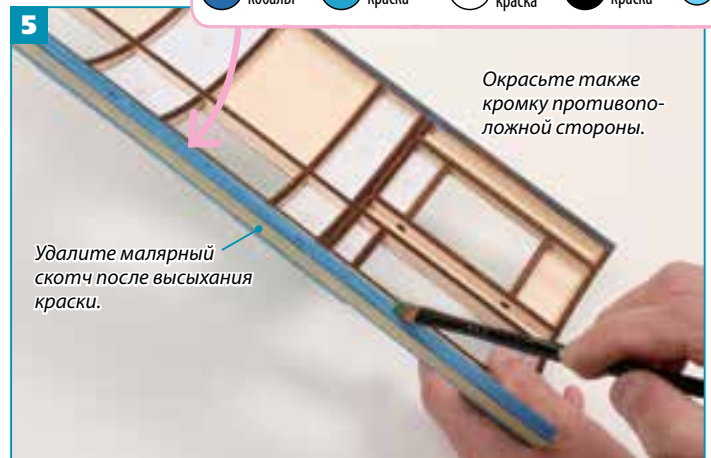
**3** Аналогичным образом прикрепите панель второго этажа (2) и третьего этажа (1).

**ПРОПОРЦИИ**

2 Синий кобальт : 1 Голубая краска : 10 Белая краска : *чуть-чуть* Черная краска : *чуть-чуть* Вода



**4** При помощи канцелярского ножа отделите оставшиеся фиксирующие накладки (из выпуска 94), при помощи клея для дерева прикрепите их так, как показано выше.



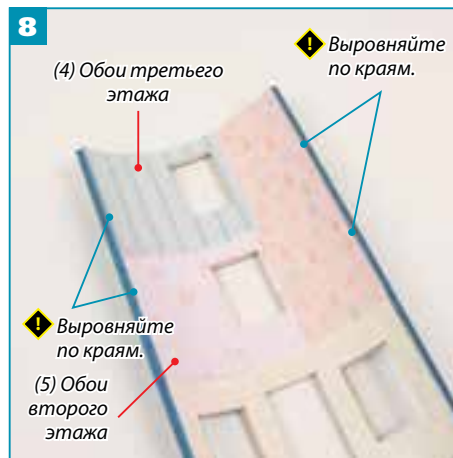
**5** Смешайте краски, возьмите кисть и окрасьте обе кромки стены, как вы уже делали ранее.



**6** Возьмите кисть и краской из шага 5 покройте верхнюю кромку.

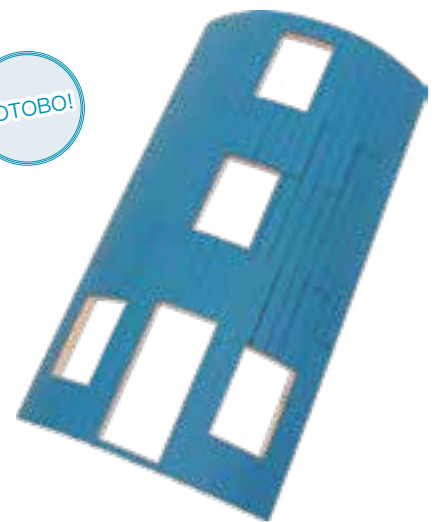


**7** Наклейте обои первого этажа на нижнюю часть внутренней стороны стены.



**8** Далее наклейте обои второго этажа (5) и третьего этажа (4) при помощи клея для дерева.

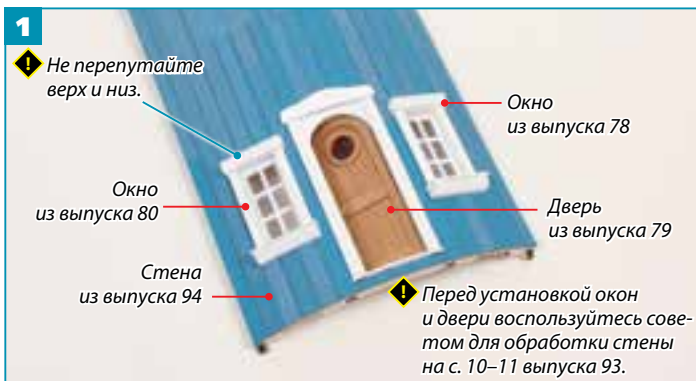
ГОТОВО!



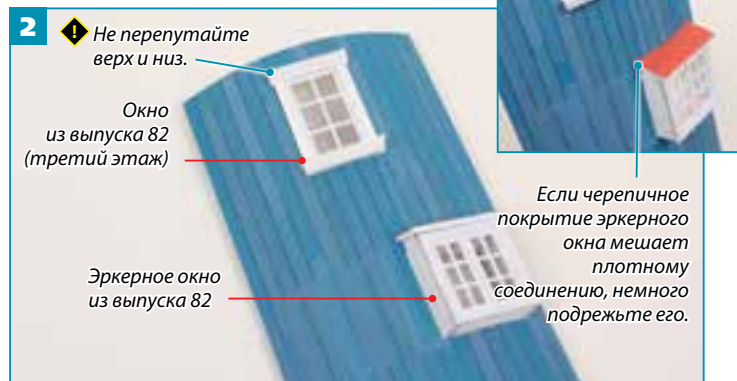
Мы прикрепили панели и поклеили обои на стену со стороны главного входа. Эта стена съемная. Далее мы установим окна на стену со стороны веранды.



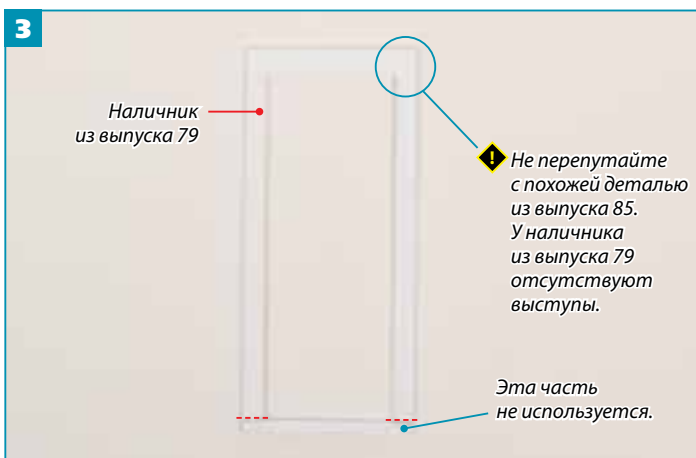
### СТЕНА ДОМА СО СТОРОНЫ ВЕРАНДЫ (УСТАНАВЛИВАЕМ ОКНА И ДВЕРЬ)



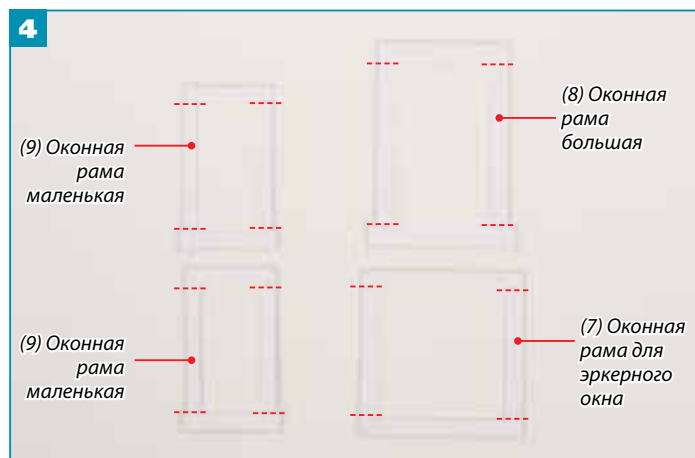
**1** Подготовьте стену из выпуска 94. В дверной проем при помощи клея для дерева установите дверь из выпуска 79, а в оконные проемы — окна из выпусков 78 и 80.



**2** При помощи клея для дерева установите в проем второго этажа эркерное окно из выпуска 82, а в проем третьего этажа — окно из выпуска 82.



**3** Возьмите наличник из выпуска 79. По красной пунктирной линии отрежьте канцелярским ножом излишки. Обработайте края наждачной бумагой.



**4** Проведите простым карандашом линии по пунктирам на оконных рамах (7), (8) и (9).



**5** С внутренней стороны стены прикрепите к дверному проему наличник из шага 3, а к нижним окнам — рамы (9) из шага 4.



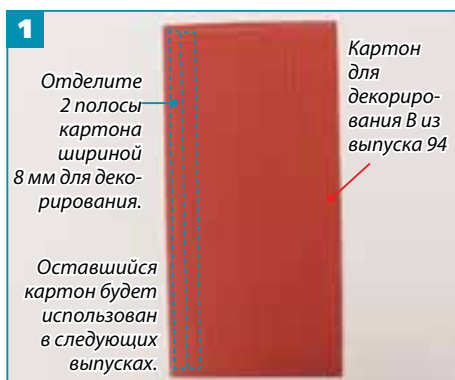
**6** Прикрепите ко внутренней стороне стены рамы большого и эркерного окон на втором и третьем этажах при помощи клея для дерева.



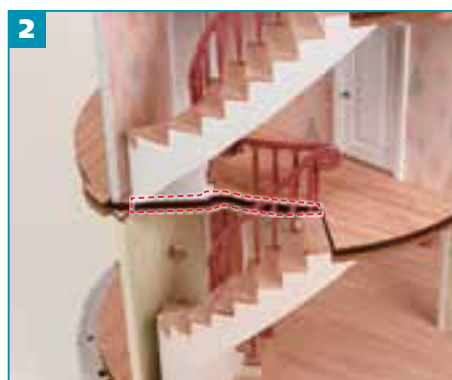
Стена дома со стороны веранды полностью готова. В выпуске 96 она будет установлена вместе со стеной со стороны лестницы.



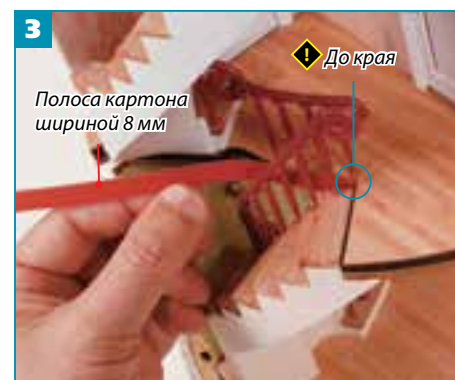
## ВНУТРЕННЯЯ ЧАСТЬ ДОМА (СБОРКА) 2



**1** Возьмите картон для декорирования В из выпуска 94. Отделите 2 полосы шириной по 8 мм. Оставшийся картон будет использован позже, храните его бережно.



**2** При помощи двустороннего скотча закрепите полосу картона так, как показано на рисунке выше, на торце перекрытия между первым и вторым этажами.



**3** Наклейте полосу картона для декорирования.



**4** Прикрепляйте, прижимая. На местах с изгибами помогайте себе другим концом кисти.



**5** Прикрепите полосу до угла, далее сформируйте сгиб.



**6** В месте сгиба обрежьте картонную полосу канцелярским ножом.



**7** Аналогичным образом прикрепите полосу картона для декорирования между вторым и третьим этажами.



Мы заделали кромки перекрытий у лестницы, теперь можно крепить наружные стены. В выпуске 96 мы прикрепим наружные стены со стороны лестницы и веранды.